

Cart

ÉVOLUTION

ERGONOMIE
DESIGN

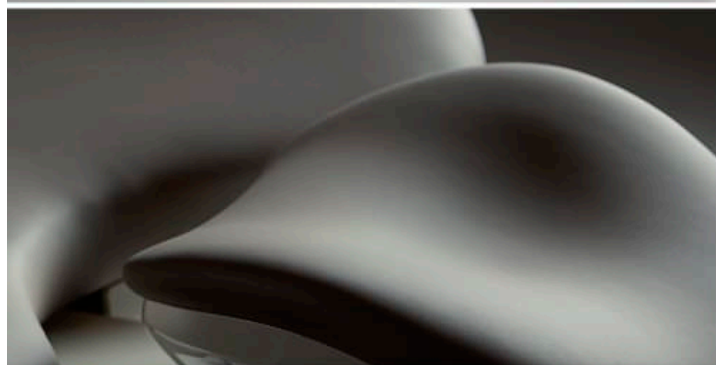
PROFESSIONNALISME

➤ Le concept AIREL

Présenté avec le fauteuil PACIFIC, le Cart Quetin s'adapte particulièrement au travail du praticien entre 10 et 14 heures, en toute mobilité.

Sa grande mobilité, son ergonomie et son faible encombrement facilitent l'accès au fauteuil dans de nombreuses positions de travail.

Disponible en trois versions, écran tactile couleur (Evolution), écran tactile monochrome (Twin) ou pneumatique (Drive), le design Carte Quetin saura satisfaire tout professionnel du domaine dentaire.



AIREL



➤ Tablette cordons pendants

L'ergonomie a été étudiée pour rendre la tablette porte-instruments parfaitement maniable et homogène dans son utilisation :

L'inclinaison variable des instruments facilite leur prise en main.

L'utilisation de l'instrument est modulable : avec ou sans guide, il suffit de choisir. La tablette porte instrument peut accueillir jusqu'à 8 instruments, ainsi qu'un moteur d'implantologie à induction avec alimentation en liquide par pompe péristaltique.

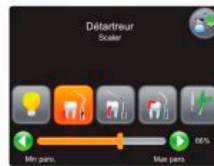


➤ Écrans

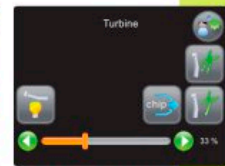
Toutes les fonctions de l'unité sont affichées sur l'écran couleur. Sa facilité d'utilisation permet de régler, de façon personnalisée, chaque paramètre. L'écran est totalement étanche, pour une hygiène totale.



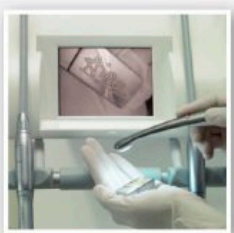
MOTEUR MX À INDUCTION



DÉTARTEUR
PIEZOELECTRIQUE



TURBINE LUMIÈRE



➤ Caméra intra Orale

Visualisation de la caméra intra-orale sur l'écran couleur haute définition.



➤ Clé USB

Les programmes de chaque praticien sont mémorisés sur une clé USB.

Ce paramétrage concerne non seulement les réglages des positions du fauteuil mais aussi la mémorisation des fonctions de chaque instrument selon les traitements à appliquer.

➤ Pédale progressive sans fil

La pédale progressive à commande unique intègre la possibilité d'activer les Chip Air et Chip Eau, ainsi que la sélection et l'activation des sprays. Sans fil avec une grande autonomie pour une maniabilité et une hygiène parfaites, elle inclut également les commandes des mouvements du fauteuil et la programmation des positions du crachoir et de la dernière position de travail.



917 Rue Marcel Paul • 94500 CHAMPIGNY-SUR-MARNE
Tél. : 01 48 82 22 22 • Fax. : 01 48 82 46 13 • commercial@airel.com

www.airel.com



Cart Twin

Ecran tactile rétroéclairé et monochrome. Facilement nettoyable. Mémoire à carte pour un travail en multi-praticiens.



Cart Drive

Ecran Clavier de commande sous membrane polycarbonate facilement nettoyable.